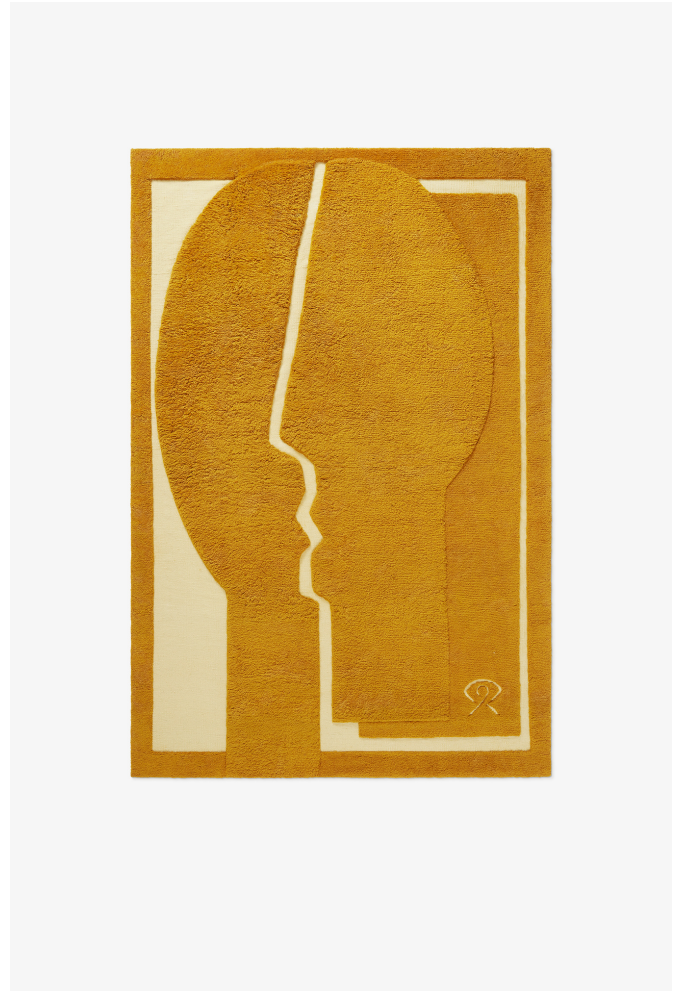


NORDIC KNOTS



ARJÉ - FACE - 140X200

En kollektion av mattor designade av Bessie Afnaim Corral och Oliver Corral från ARJÉ. De kombinerar den varma och livfulla medelhavsetetiken med den skarpa, understrukna kylan från Norden. En blandning av gammaldags rikedom och modern minimalism. Motiven är inspirerade av kubistiska konstnärer och deras abstrakta och fragmenterade uttryck. Face, ett lurvigt mönster i en rik, solig nyans av varm ockra, representerar idén om att varje person bär ett hem inom sig själv, som bara är tillgängligt för en själv. ARJÉ kollektionen är handgjord i mindre upplagor. Endast ett fåtal i varje storlek finns tillgängliga.

COLORS: Yellow, Leo, Antique White

SIZES:

140x200

170x240

200x300

250x350

PRICES:

6 950 SEK

9 950 SEK

14 950 SEK

21 950 SEK