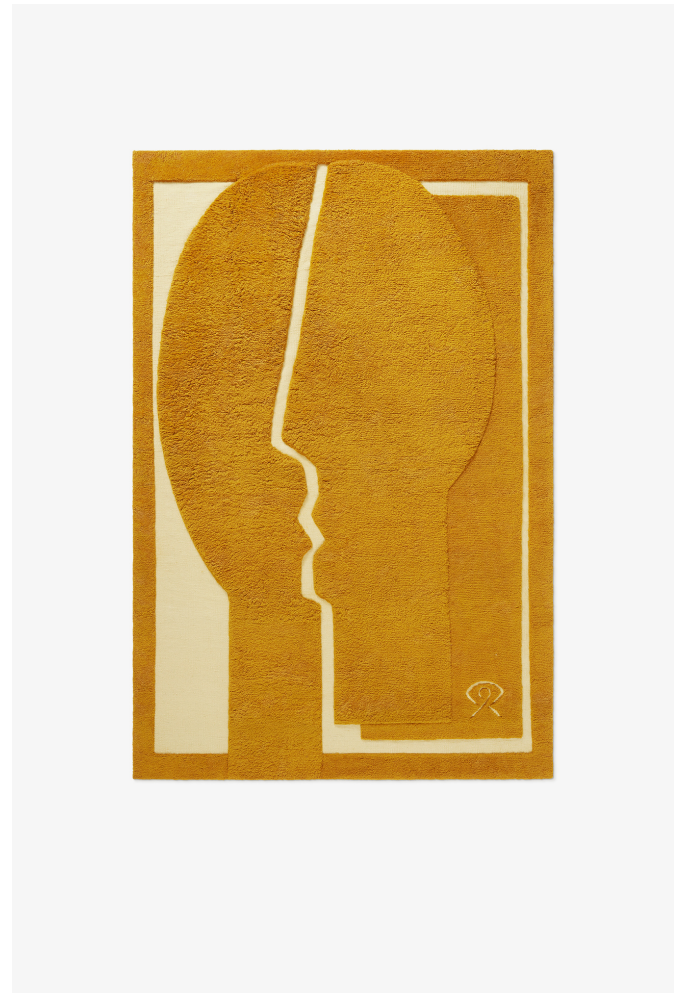


NORDIC KNOTS



ARJÉ - FACE - 140X200

Une collection de tapis conçue par Bessie Afnaim Corral et Oliver Corral d'ARJÉ. Combinant l'esthétique méditerranéenne chaude et vibrante avec la fraîcheur discrète et tranchante des pays nordiques. Une fusion entre la richesse du vieux monde et le minimalisme contemporain. Les motifs sont inspirés par le travail des artistes cubistes et leur expression abstraite et fragmentée. Face, un motif hirsute dans une nuance riche et ensoleillée d'ocre chaud, représente l'idée que chaque personne porte en elle une maison, accessible uniquement à elle. ARJÉ est fabriqué à la main en petites quantités. Seules quelques pièces de chaque taille sont disponibles.

COLORS: Yellow, Leo, Antique White

A SCANDINAVIAN RUG CO.

SIZES:

140x200

170x240

200x300

250x350

PRICES:

€795

€1 095

€1 595

€2 395

GOOD WEAVE™
CERTIFIED

SHOP ONLINE
NORDICKNOTS.COM