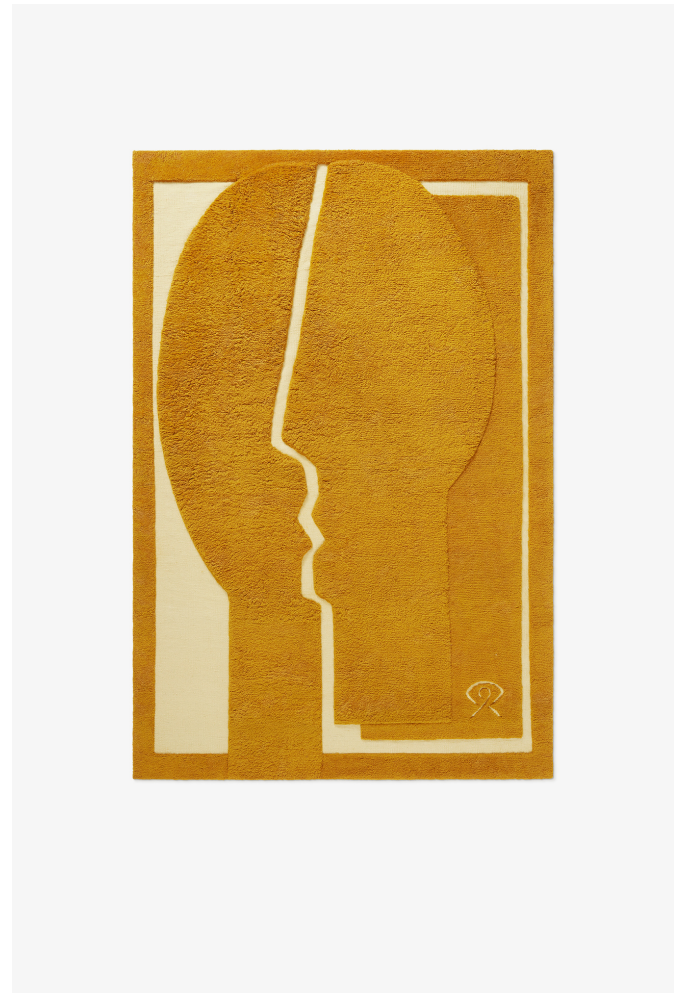


NORDIC KNOTS



ARJÉ - FACE - 140X200

Eine Teppichkollektion, entworfen von Bessie Afnaim Corral und Oliver Corral von ARJÉ. Sie verbindet die warme, lebendige Ästhetik des Mittelmeerraums mit der klaren, zurückhaltenden Kühle Skandinaviens. Die Teppiche vereinen den Reichtum vergangener Epochen mit modernem Minimalismus. Dabei sind ihre Motive von den Werken kubistischer Künstler und deren abstraktem und fragmentiertem Ausdruck inspiriert. Face ist ein shaggy Design im satten, sonnigen Farbton. Ein leuchtend warmes Ocker, das für die Idee steht, dass jeder Mensch sein ganz eigenes Zuhause immer im Herzen trägt. Die ARJÉ-Kollektion wird in kleinen Stückzahlen handgefertigt. Von jeder Größe sind nur wenige Exemplare erhältlich.

SIZES:

140x200

170x240

200x300

250x350

PRICES:

795 CHF

1 095 CHF

1 695 CHF

2 495 CHF

COLORS: Yellow, Brown, White
A SCANDINAVIAN RUG CO.

GOOD WEAVE™
CERTIFIED

SHOP ONLINE
NORDICKNOTS.COM